

# 「無線通訊研發軟體工具 EDA Tools 新紀元」研討會

## RF/MW 電路設計的最佳模擬工具

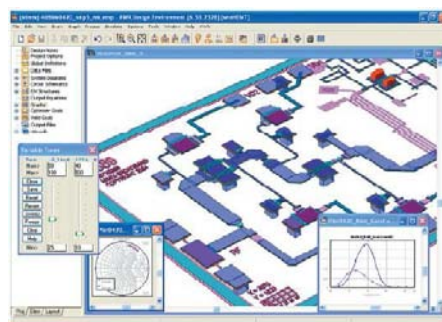
\*\*\*\*\*

隨著無線通訊的應用愈來愈廣泛，多功能高頻電路愈來愈複雜，小型化通訊模組愈來愈微小，新產品上市時程的縮短，如何在設計流程上的最佳化，成為重要的議題，如何選擇一套功能適合、價格合理的 RF/MW 電路設計模擬工具，更是研發部門的重要的關鍵。

AWR 的 EDA Tool，自 1998 年上市以來，已獲得國際通訊大廠的認可與採用，市佔率逐年迅速攀升。今夏筑波科技代理 AWR 產品，並與 AWR 共同合作邀請國外專家與您分享在業界受到相當肯定的 EDA 工具與實際經驗交流，對您於手機及無線通訊產品的 RF/MW 系統電路、RF/MW Module、RF/MW Device 與 RFIC Design / Package……的設計分析與 RF/MW 電路的工程人員前期診斷及分析大有裨益。

本次研討會的議程，將針對三種應用做介紹：

1. RF/Microwave Design Flow
2. Electromagnetic simulation Flow
3. RF/microwave PCB



歡迎對 Cellular/ 3G Mobile / RFIC / WiFi / MiMO / Wimax/ SiP/ RF SOC/ 半導體 IC Design……的無線通訊產品的設計、縮短設計時程、良率改善有興趣之 RF/MW 無線通訊研發主管及工程師，與學術研究單位專家學者來參加本研討會。

《名額有限·報名從速·現場並有 AWR EDA Tool 試用版軟體申請介紹》

Time	Topics	Speaker
PM1:00	Registration	
PM1:00~PM1:20	Welcome & Opening Speech	Kathereen Lee, Market Mgr of ACE Solution
PM1:20~PM2:00	The Emergence of a New Leader	Kathereen Lee, Market Mgr of ACE Solution
PM2:00~PM2:45	RF/Microwave Design Flow	Francis Leong, Biz Mgr of AWR Asia
PM2:45~PM3:00	Break	
PM3:00~PM3:45	Automated Circuit Extraction	Francis Leong, Biz Mgr of AWR Asia
PM3:45~PM4:30	Layout & EM Simulation	Francis Leong, Biz Mgr of AWR Asia
PM4:30~PM5:15	AWR Design Flow in action : LNA, Loadpull, PA, MMIC/LTCC	Francis Leong, Biz Mgr of AWR Asia
PM5:15~	Q&A	Kathereen Lee, Market Mgr of ACE Solution
	Group Discussion (歡迎預約專案個別討論)	Francis Leong, Biz Mgr of AWR Asia Kathereen Lee, Market Mgr of ACE Solution

主辦單位 ACE Solution Co., Ltd，筑波科技股份有限公司  
AWR Co., Ltd

協辦單位 中華民國南部科學園區產學協會

會議時間 2010/3/4 PM1:00~ PM5:30

會議地點 3/4 (四) 國立成功大學工程科學系一樓 41111 教室

報名方式 請直接 E-mail 回覆報名

TEL: 03-5525633 ext358 曾小姐